

ジミ・ヘンドリックスゆかりの地 シアトルを訪ねて

伝説のギタリスト ジミ・ヘンドリックスは、シアトルに生まれ育ちました。いまだ絶大な人気を誇りますが、本年9月18日で没後40年になります。この度、関西空港よりデルタ航空のシアトル線が就航しますことを記念し関西空港出発の初便を利用してゆかりの地を訪ねるツアーを企画いたしました。ジミ・ヘンドリックスのファンの方だけでなく、ロックファンの皆様をご参加いただければと思います。

Bar THIRD STONE 藤井 素比古

- ◆旅行期間：2010年6月8日（火）～12日（土）・5日間
- ◆旅行代金：79,000円
- ◆募集人員：40名様 ◆最少催行人員：20名様
- ◆申込締切日：4月30日（金）但し満員になり次第締切ります
- ◆利用予定航空会社：デルタノースウエスト航空
- ◆利用予定ホテル：ルーズベルトホテル
- ◆食事：朝0回、昼0回、夕0回
- ◆添乗員：同行しませんが現地係員がお世話いたします。

スケジュール	
1	関西国際空港発（18:00）✈️（DL182）✈️シアトル（12:05）== 到着後、ホテルへ *ホテルチェックインは15:00以降です。 （チェックインの時間まで全米最古の市場バイクプレイスマーケットや ウォーターフロントにて自由散策） 【シアトル 泊】
2	ジミ・ヘンドリックスゆかりの地見学へご案内 エクスペリエンス・ミュージック・プロジェクト、ガーフィールド高校、 ジミヘンの銅像、記念墓碑、青春時代の家へご案内 【シアトル 泊】
3	終日自由行動 【OP】パイオニアスクエアでロックミュージック鑑賞 【シアトル 泊】
4	9:45頃 空港へ シアトル発（12:45）✈️（DL183）✈️ 【機内 泊】
5	✈️ 関西国際空港着（16:00）

【ご案内】

※各空港利用税、出国納付金を旅行代金お支払い時に別途販売店へお支払いください。
※燃油サーチャージ：目安金額 15,000円（2/2現在）

●関西空港施設使用料／2,650円（おとな）、1,330円（子ども） ●現地空港諸税等／5,190円、航空保安料／1,000円（おとな・子ども同額） ●子ども旅行代金・幼児旅行代金（2才未満）／おとなと同額 ●お食事／【5日間】朝0回、昼0回、夕0回 ●現地係員がお世話します。 ●利用ホテル：ルーズベルトホテル ●利用航空会社／デルタノースウエスト航空

※詳しい取引条件を説明した書面をお渡します。事前にご確認の上お申し込み下さい。

●上記フライトスケジュールは2010年2月2日現在での予定スケジュールで、変更となる場合があります。

～見どころ案内～

【ジミヘンのブロンズ像】

シアトルのブロードウェイにはジミヘンのブロンズ像が記念碑として飾られており、多くのファンが未だに記念撮影などに訪れます。

【ジミヘンの墓碑】

レントンのグリーンウッドメモリアル・パークにあり、こちらも多くの訪問客が訪れる地で、特にロック・ファンの間では、“ロック伝承の地巡り”のトリを飾る場所として有名です。

【エクスペリエンス・ミュージック・プロジェクト】

ロックミュージックの博物館として人気が高いが、個性的な外観で、展示スペース、スターギョラリー、楽器を体験できるラボなど、ロックミュージックの殿堂として充実した内容となっている。人気の高いのが、郷土のスター、常設されているジミ・ヘンドリックスのギャラリースペースであり、展示スペース入口には、各国のジミヘンのレコードジャケットがディスプレイされており、中には日本盤のレコードもある。EMP内のギフトショップでは、ジミヘン・グッズのショッピングも十分に楽しむことができます。

【ジミヘンの青春時代の家】

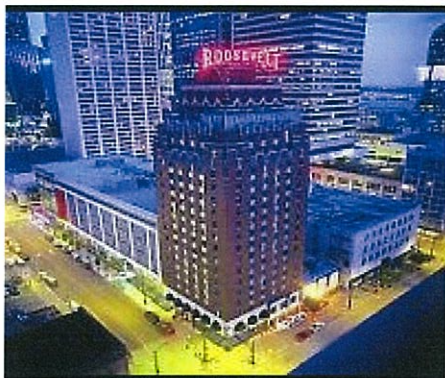
“Red house”で歌われているジミヘンが12歳～15歳まで住んだ家が、彼の基地の側にあるトレーラーパークに残されている。現在はフェンスで覆われています。

【ジミヘンの通った高校】

“Highway Chile”で歌われているジミヘンの通学した高校ガーフィールドがある。この高校は、他にQuincy Jones, Ernestine Andersonが在学したことで有名。白人のガールフレンドと手を繋いで退学になった、という一説があるが、実は日数が足りなかったことと、あまり成績が良くなかったことが原因らしい。（9年生の時は音楽で落第、をとっていた）

The Roosevelt-A Coast Hotel

コンベンションセンターまで1ブロック。ロビーや客室に20世紀初頭の面影を残すヨーロッパスタイルのシティホテル。全室にアイロン、バスローブ設置。客室は1900年代初頭の雰囲気を変えずに、モダンなアメニティを用意。毎晩ロビーラウンジでジャズピアノの演奏が行われる。



【シアトル SEATTLE】 都市情報

ワシントン州最大の都市で、カスケード山脈とオリンピック半島の間にあり自然に囲まれている。ボーイング社や製薬会社、漁業会社などがあり、シアトルの産業の中核をなしている。

■時差

太平洋標準時に属し、日本との時差は-17時間。夏時間採用時(09/3/8~09/10/31)は-16時間。

■気候(6月)

最高気温: 21℃
最低気温: 11℃
降水量: 38mm

※参考)日本の6月気候
最高気温: 27.4℃
最低気温: 19.8℃
降水量: 201mm



■募集要項(要訳) ※詳しい旅行条件を説明した書面をお渡します。事前にご確認の上、お申込みください。

■旅行代金に含まれるもの

イ 航空運賃: 全行程エコノミークラス航空運賃。
ロ バス料金: 旅行日程に明示した送迎バス料金・都市間の移動バス料金及び観光バス料金
二 宿泊料金: 旅行日程に明示したホテルの宿泊料金及び、税・サービス料金(2人部屋にお2人様宿泊を基準)
ホ 食事料金: [5日間]朝食0回、昼食0回、夕食0回(機内食を除く)
ヘ 観光料金: 旅行日程に明示した観光に伴うガイド料金及び入場料金
ト 手荷物料金: お1人様20kg以内のスーツケース1個の手荷物(利用航空会社の規定による)
チ 団体行動中のチップ、サービス料
リ 添乗員同行費用

■旅行代金に含まれないもの

イ 超過手荷物料金(規定の重量、容量、個数を超える分について)
ロ クリーニング代、電報電話料、ホテルのボーイ・メイドに対するチップ、その他追加飲食など個人的性質の諸費用
ハ 傷害・疾病に関する医療費
ニ 渡航手続諸費用(旅券印紙代・渡航手続取扱料金)
ホ 日本国内における自宅から集合地までの交通費・宿泊費
ヘ お客様の希望によりお一人部屋を使用される場合の追加料金
ト 希望者のみ参加するオプションツアー料金
チ 現地空港税5,190円、関西空港使用料2,650円、航空保安料1,000円、燃油サーチャージ15,000円

● 燃油サーチャージ、現地空港税及び日本国内の空港施設使用料は旅行費用とともに前もってお支払いください。
(関西空港: ¥2,650、現地空港税5,190円、航空保安料: 1,000円
燃油サーチャージ目安料金 15,000円)
2010年2月2日現在のものです。

●お申込みについて

(1) 申込方法: 所定の申込書にご記入の上、下記宛にお申込みください。
申込金 ¥20,000は同時に銀行振込またはご持参にてご入金ください。
(2) 旅行代金の残金は出発の3週間前までにご入金ください。

■個人情報の取り扱いについて

当社の個人情報の取り扱いに関する方針については当社の店舗またはホームページにてご確認ください。
<http://www.knt.co.jp/keiki/privacy.htm>

■旅行契約の成立

募集企画旅行契約は、当社が契約の締結を承諾し、申込金を受領したときに成立するものとします。電話等による予約の場合は3日以内に申込書と申込金を提出していただきます。

■取消料

旅行契約の成立後、お客様のご都合で旅行を取消される場合は、旅行代金に対して次の取消料をいただきます。
旅行開始日から起算して

※ピーク時の40日前~31日前	10%
旅行開始日の30日前~3日前	20%
旅行開始日の前々日以降当日	50%
旅行開始日の旅行開始後又は無連絡不参加	100%

■渡航手続取扱料金

出入国記録書の作成を代行したとき.....3,150円
旅券申請書類の作成を代行したとき.....4,200円
※お客様がご自身で上記書類などを作成される場合は、上記取扱料金は不要です。

■旅行内容の変更

天災地変、戦乱、騒動、運送、宿泊機関などの旅行サービス提供の中止、官公署の命令、当初の運行計画によらない運行サービスの提供、その他当社の関与しない事由が生じた場合において、旅行日程、旅行サービスの内容その他の主催旅行契約内容を変更する事があります。

■旅行代金の変更

利用する運送機関の適用運賃・料金が基準日以降に著しい経済情勢の変化などにより、通常想定される程度を大幅に超えて改定される場合は、その範囲内で旅行代金を変更することがあります。その場合は、旅行開始日の前日から起算して15日目にあたる日より前にお客様にその旨を通知します。

■特別補償

お客様が旅行中、生命、身体又は荷物の上に被られた一定の損害については、あらかじめ定め額の補償金及び見舞金、又は損害補償金をお支払いいたします。

■保健衛生について

渡航先の衛生状況については厚生労働省「検疫感染症情報」ホームページ <http://www.forth.go.jp/> でご確認ください。

■免責事項

当社に故意又は過失がない場合でお客様が次に明示するような事項により損害を被られたときは、賠償の責任を負うものではありません。
イ 天災地変、戦乱、騒動又はこれらのために生ずる旅行日程の変更もしくは旅行の中止
ロ 運送・宿泊機関の事故もしくは火災、又はこれらにために生ずる旅行日程の変更もしくは旅行の中止
ハ 官公署の命令、又は伝染病による隔離
ニ 自由行動中の事故、中毒、火傷、隔障
ト 運輸機関の遅延、不通、又はこれらによって生ずる旅行日程の変更もしくは目的地滞在時間の短縮

■最少催行人員

明記の最少催行人員に達しないときには、旅行の催行を中止することがあります。その場合には旅行開始日の前日から起算してさかのぼって23日目にあたる日より前に、旅行を中止する旨を旅行者に通知します。(ピーク時は33日目に当たる日より前) ※ピーク時とは、12/20~1/7まで、4/27~5/6まで、及び7/20~8/31までをいいます。

■旅程保証に関する事項

旅行日程に約款の旅程保証に掲げる重要な変更が行われた場合はその変更の内容に応じた変更補償金をお支払いいたします。但し、一旅行1人当たり旅行代金の15%を限度とします。

■時間帯の目安(移動の発着時間)

04:00 ~ 06:00 ~ 08:00 ~ 12:00 ~ 13:00 ~ 16:00 ~ 18:00 ~ 23:00 ~

■海外危険情報について

渡航先(国または地域)によっては、外務省「海外危険情報」等、国・地域の渡航情報に関する情報が出されている場合があります。お申し込みの際に販売店より「海外危険情報に関する書面」をお渡します。また「外務省海外安全ホームページ <http://www.pubanzen.mofa.go.jp/>」でもご確認ください。

■その他

ここに記載のない事項については別途の当社「募集型企画旅行条件書(海外旅行)及び旅行予約書(募集型企画旅行)」によります。
※この旅行取り引き条件説明書は、平成22年02月2日現在の運賃・料金を基準としています。

関西営業部: 046010060010

■写真は全てイメージです

■本旅行に関するお問い合わせ・お申込みは

旅行企画・実施

観光庁長官登録旅行業第20号 (社)日本旅行業協会正会員

近畿日本ツーリスト(株)大阪法人旅行支店

〒556-0017 大阪市浪速区湊町1-4-38 近鉄新難波ビル6階

☎06-4397-8778(代) Fax06-4397-8779

総合旅行業務取扱管理者: 戸田 潤一

担当: ジミ・ヘンドリックスゆかりの地ツアー係

営業日/月~金 営業時間/9:15~18:00(土日祝休み)



旅行業公正取引
協議会 会員



knt!
近畿日本ツーリスト
カタチにします。ときめき・キラメキ・おきてなし
www.knt.co.jp

総合旅行業務取扱管理者とは、お客様の旅行を取扱う支店での取引に関する責任者です。この旅行契約に関し、担当者からの説明にご不明な点があれば、ご遠慮なく旅行業務取扱管理者にお尋ね下さい。