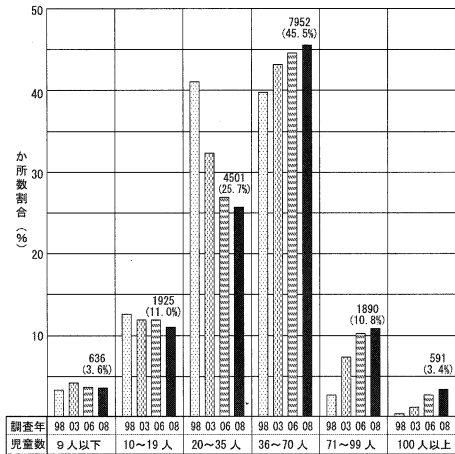


表1 小学校数を基準とした  
学童保育の設置率と自治体数

設置率	自治体数07年	自治体数08年	増減
300%以上	5 (0.3%)	6 (0.3%)	+1
200%~299%	22 (1.2%)	27 (1.5%)	+5
150%~199%	41 (2.2%)	53 (2.9%)	+12
101%~149%	174 (9.5%)	216 (11.9%)	+42
100%	407 (22.3%)	418 (23.1%)	+11
75%~99%	250 (13.7%)	249 (13.7%)	-1
50%~74%	348 (19.0%)	322 (17.8%)	-26
25%~49%	240 (13.1%)	221 (12.2%)	-19
25%未満	132 (7.2%)	112 (6.2%)	-20
学童保育なし	208 (11.4%)	187 (10.4%)	-21
合計	1827 (100.0%)	1811 (100.0%)	-16

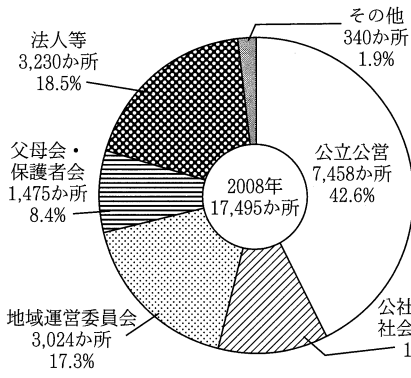


グラフ1 規模別の学童保育数の推移

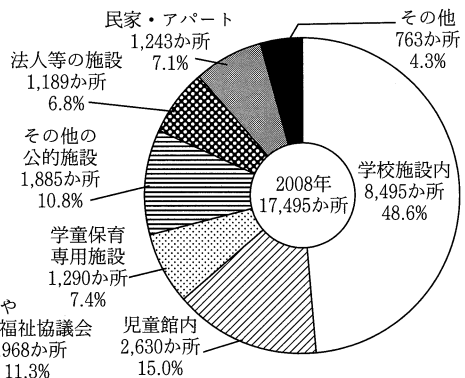
表2 学童保育数と入所児童数の推移

年	学童保育数	入所児童数	学童保育数と入所児童数の増え方
1993	7,516	231,500人	
1998	9,627	333,100人	1997年児童福祉法改正、1998年施行 1993年からの5年間で学童保育数は2,100か所増加し、 入所児童数は10万人増加 (年平均2万人増)
2003	13,797	538,100人	1998年からの5年間で学童保育数は4,200か所増加し、 入所児童数は20万人増加 (年平均4万人増)
2006	15,858	683,476人	2003年からの3年間で学童保育数は2,000か所増加し、 入所児童数は15万人増加 (年平均5万人増)
2008	17,495	786,883人	法制化後10年で7,800か所増加し、入所児童数は45万人増加

注) 全国学童保育連絡協議会調査。詳細な実態調査は5年ごとに実施。入所児童数の全数調査は、2006年から実施。それ以外は概数。



グラフ2 学童保育の運営主体



グラフ3 学童保育の開設場所