

指導員学校ってなあに？

『全国学童保育指導員学校』は学童保育指導員の資質向上と学童保育の内容充実を目的として開催されています。第48回全国学童保育指導員学校・西日本石川会場は、おもて面の日程・内容で開催致します。

2014年に学童保育指導員の資格（放課後児童支援員）が創設されました。しかし専門職として働き続けるうえでは日々の研鑽・学習が欠かせないことはいまでもありません。学童保育指導員には、子どもの発達保障を担う高い専門性が求められ、学童保育の“質”は指導員の“質”に大きく関わっていると見て過言ではありません。

自発的・主体的・継続的に学ぶことができる全国学童保育指導員学校へ、多くの皆さんの参加をお待ちしています。

■ZOOMアプリについて

PCをご使用の場合は、事前にZOOMのサインアップとアプリのダウンロードを、スマホ/タブレットの場合は、事前に「ZOOM Cloud Meetings」のインストールをお願いします。

■事前に確認していただきたいこと

PCかスマホまたはタブレット、インターネット環境があれば受講できます。しかし、それぞれ個々の環境はまちまちですので、カメラやマイクが作動しているか、インターネット環境は安定しているかを事前に確認してください。

お申し込み方法

■申込み・キャンセル締切日:5月19日(金)

■振込先口座

入金先【口座名義】石川県学童保育連絡協議会（イシカワケンガクドウホイクレンラクキョウギカイ）

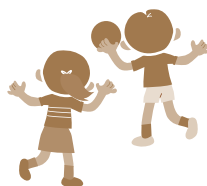
・郵便振替の場合 口座番号 00770-4-15981

・ゆうちょ銀行は 記号13110 番号03432721

他の金融機関からの振込の場合は

ゆうちょ銀行【店名】三一八（読みサンイチハチ）

【店番】318【預金種目】普通預金【口座番号】0343272



■申込み方法

下記の①②③に該当する方法でお申し込みください。

①地域の連協に所属している団体・個人

各地域連協にお問合せください。団体申込用エクセルファイルをお渡しします。

②地域連協に所属していない団体

お住いの地域連協にお問合せください。団体申込用エクセルファイルをお渡しします。

③地域連協に所属していない個人

←QRコードを読み取り、リンク先のフォームよりお申し込みください。

②③のいずれかでお申し込み後、3日以内に振込先へご送金ください。

振込票は必ず保管してください。※振込手数料は各自負担。



■お問い合わせは勤務地または所属の連絡協議会e-mailへ

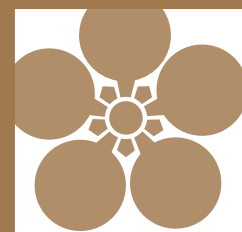
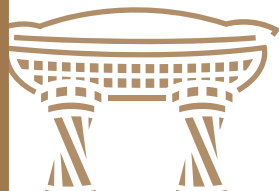
和歌山県学童保育連絡協議会 w_gakudou2016@yahoo.co.jp (担当:前田)

滋賀県学童保育連絡協議会 shiga-gakudou@maia.eonet.ne.jp (担当:古家)

京都学童保育連絡協議会 gakudo-k@silk.plala.or.jp (担当:出射)

奈良県学童保育連絡協議会 info@gakudou-naracom.com (担当:森嶋)

石川県学童保育連絡協議会 isgakuho@beach.ocn.ne.jp (担当:河内)



第48回



全国学童保育指導員学校

西日本 石川会場

2023年6月11日(日)

10:00~16:30

オンライン会議システム（zoom使用）

受講料 2,500円（資料代含む 送料・税込）

受付時間 9:30 開会 10:00

【YouTubeライブ配信】後日オンデマンド配信あります。

基調報告（全国学童保育連絡協議会）

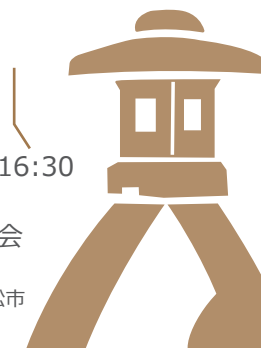
全体講義（詳細をご覧ください）

日程	受付	全体会	昼食	講座（10講座）
	9:30	10:00	12:00	13:30
				16:30

主催：全国学童保育連絡協議会 石川県学童保育連絡協議会

後援

石川県/金沢市/輪島市/七尾市/羽咋市/かほく市/野々市市/白山市/能美市/小松市
加賀市/能登町/穴水町/志賀町/中能登町/宝達志水町/津幡町/内灘町/川北町



子どもと共にいきるとは

講師 杉田 真衣 (すぎた まい) 東京都立大学人文社会学部准教授

子どもたちが何を考え、何に困り、何を望んでいるのかを知りたい、わかりたいと願っても、そう簡単には見えてこないし、わからないことはしばしばあります。いわゆる「困った行動」として表出をしてくれても、それがどんなSOSなのかは読み取りにくく、そもそも行動に出せずにひっそりと困り続けていることもあります。子どもたちのそばにいてはどのようにして、私たちに求められていることは何かを考えます。

プロフィール 研究分野：ジェンダー・セクシュアリティと教育、青年論

著書：単著「高卒女性の12年—不安定な労働、ゆるやかなつながり」大月書店、編著「市民性を育てる生徒指導・進路指導」大学図書出版、「大人になる・社会をつくる—若者の貧困と学校・労働・家族（シリーズ子どもの貧困4）明石書店

共著：「境界線上の法—屈託のある正義へ」ナカニシヤ出版、「子どもの貧困を問い直す—家族・ジェンダーの視点から」法律文化社、「21世紀の若者論—あまいな不安を生きる」世界思想社、「ここまで進んだ！格差と貧困」新日本出版社

学童保育関連では、『日本の学童はいく』2021年4月号～9月号に講座「子どもと共にいまを生きる」（全6回）を連載。第56回及び第57回全国学童保育研究会の分科会「子どもの気持ちに気づく～家庭で、学童保育で～」での講師を担当。そのほか、各地域での研究会の記念講演や指導員学校での全体講義などの講師を多数担当。



午後の講座 13:30～16:30 講師の敬称は略させていただきます

基礎講座

① 学童保育の役割と指導員の仕事

講師 ● 森 徹 (京都：指導員)

働く保護者の切実な要求から生まれた学童保育。子どもに毎日の継続した生活を保障する学童保育指導員の仕事について学びます。

② 子ども理解とはたらきかけ

講師 ● 田中 一将 (滋賀：指導員)

学童保育で生活する子どもの特性をふまえながら、学童期の子どもの発達に対する理解を深め、子どもをとらえる視点と働きかけを学びます。

③ 子どもの権利を大切にする学童保育

講師 ● 久保田 貢 (愛知県立大学)

私たちが学童保育の生活の中で大切にしたい子どもへの視点や働きかけについて、「子どもの権利条約」をもとに学びます。

理論講座

④ 家庭支援を含めた愛着障害を学ぶ

講師 ● 三輪 孝次 (NPO法人子育て支援はぐはぐ、臨床心理士・公認心理師)

愛着障害を理解すると共に、家庭への支援を含めた保育のあり方を学びます。

⑤ 障害のある子ども理解を深め、ともに育ちあう

講師 ● 田村 和宏 (立命館大学)

障害、発達障害のある子どもをどう理解するかを学び、受入れ体制や課題、ともに育ちあう生活づくりや指導員の関わりについて学びます。

⑥ 学童期の子どもの発達を学ぶ

講師 ● 富井 奈菜実 (奈良教育大学)

「発達」の概念と子どもの発達の道筋を学び、学童期の子どもの豊かな発達を保障するために学童保育実践で大切なことを学びます。

⑦ 多様な性と子どもたち

講師 ● 良 香織 (宇都宮大学)

子どもたちを「普通」に「男の子」「女の子」とくくってしまう…。そのなかで違和感を胸に秘め、苦しんでいる子どもたちがいることが多い「性」について、まず私たち大人の側からしっかりと学ぶことから始めてみませんか？

実践講座

⑧ 学童保育の生活と集団づくり

助言者 ● 船越 勝 (和歌山大学) 定員：40回線

子どもたち一人ひとりが安心してのびのびと生活できる仲間づくりと、指導員の関わり方について実践をもとに学びあいます。

⑨ 保護者と指導員の伝え合い

助言者 ● 杉田 真衣 (東京都立大学) 定員：30回線

保護者に子どもの様子を伝えることは、指導員の大切な仕事です。何のために、何を伝えるのか、大切にしたいことは何か。また、日々の継続した記録の大切さにもふれ、実践を通して交流し学び合います。

⑩ 学童保育の生活とあそび

助言者 ● 吉葉 研司 (京都橘大学) 定員：30回線

学童保育の生活の中心をしめる“あそび”。子どもはあそびを楽しみ、いろいろな発見をして、人間関係を育み、成長していきます。子ども自身が主体的にあそぶことの大切さ、また、指導員が遊びに関わる意味や配慮すべき点を実践をもとに学びあいます。