

貸倉庫

都営浅草線 馬込駅 徒歩1分

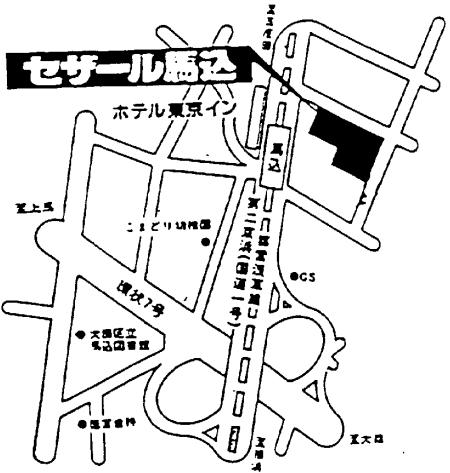
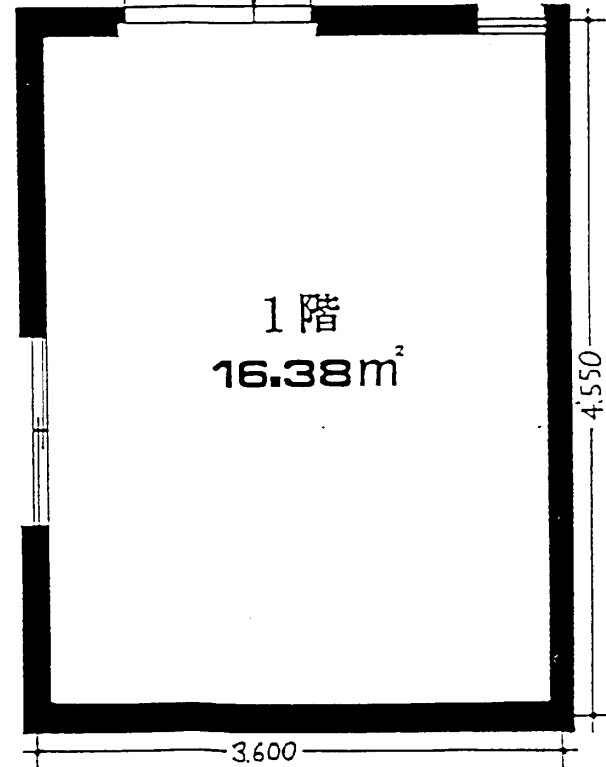
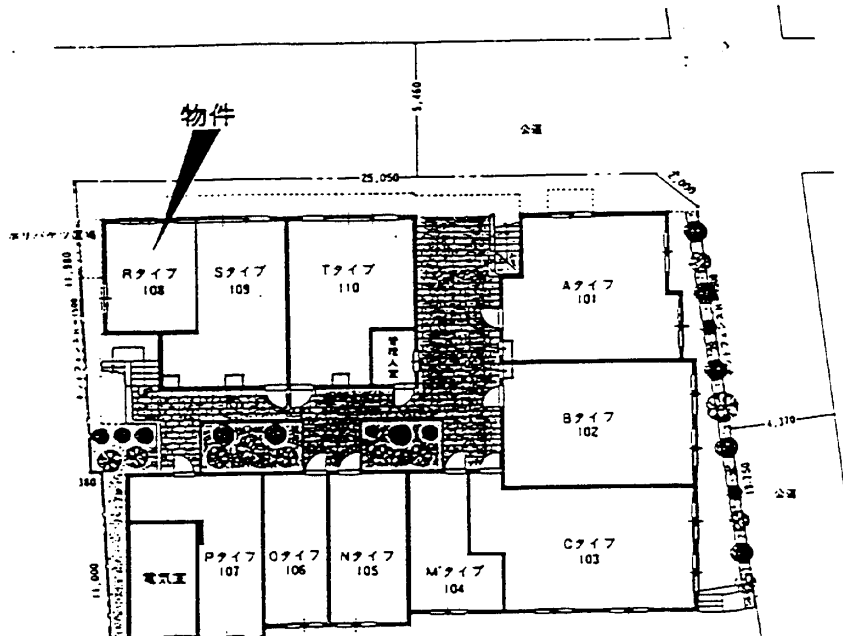


5.4m公道

セザール馬込

《必要書類》

- 本人…住民票
- 保証人…保証人承諾書
印鑑証明



〔賃貸条件〕

賃料… **6万円**
 礼金… 3ヶ月分
 敷金… 3ヶ月分
 【管理費 ナシ】

所在地 大田区東馬込1丁目23-9
 鉄筋コンクリート4階建 1階部分
 完成/1984年4月

※図面と現物が相違して居りましたら現物優先にてご了承下さい。

※御客様より手数料1ヶ月分貴社で御受取下さい。

東京都知事免許(8)第40913号

内藤商事

〒143 東京都大田区中央5-11-8

お問い合わせ

☎03(3754)3651

携帯電話090-8724-2857 FAX03-3753-4481

手数料	100%
手立料	100%
保証料	100%
配分料	100%

貸主