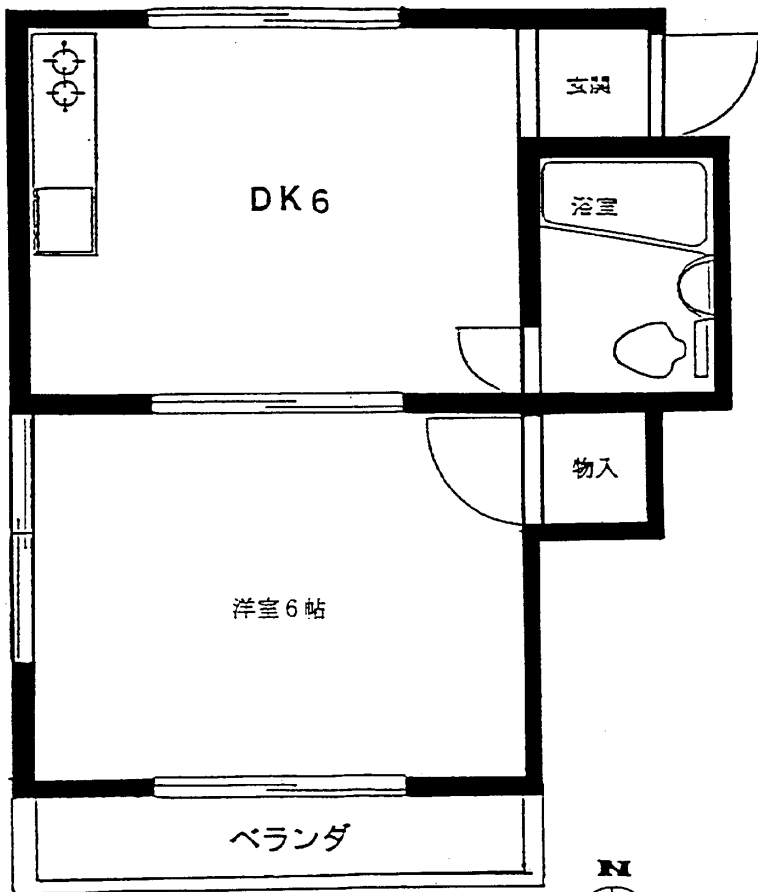
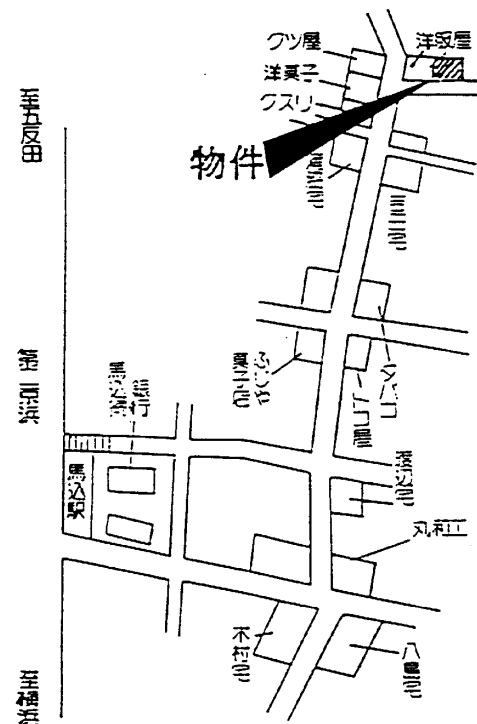


貸アパート

都営浅草線 馬込駅 徒歩3分

コーポ馬込

102号 専有面積 23.96㎡



南向



〔賃貸条件〕

賃料 **6.0万円**
 礼金…1ヶ月分
 敷金…1ヶ月分

【管理費ナシ】

兄弟・姉妹・友人可

《必要書類》

- 本人…住民票
- 保証人…保証人承諾書
印鑑証明

- ☆ エアコン付
- ☆ 洋室フローリング
- ☆ ペット相談可

- 所在地／東京都大田区東馬込1-16-15
- 建物／木造2階建の1階 102号室
- 専有面積／23.96㎡
- 完成／1980年11月
- 設備／エアコン

※御客様より手数料1ヶ月分貴社で御受取下さい。

東京都知事免許(8)第40913号

内藤商事

〒143 東京都大田区中矢5-11-8

お問い合わせ

03(3754)3651

携帯電話090-8724-2857 FAX03-3753-4481

■手数料

手付料	100%
仲介料	100%

媒介