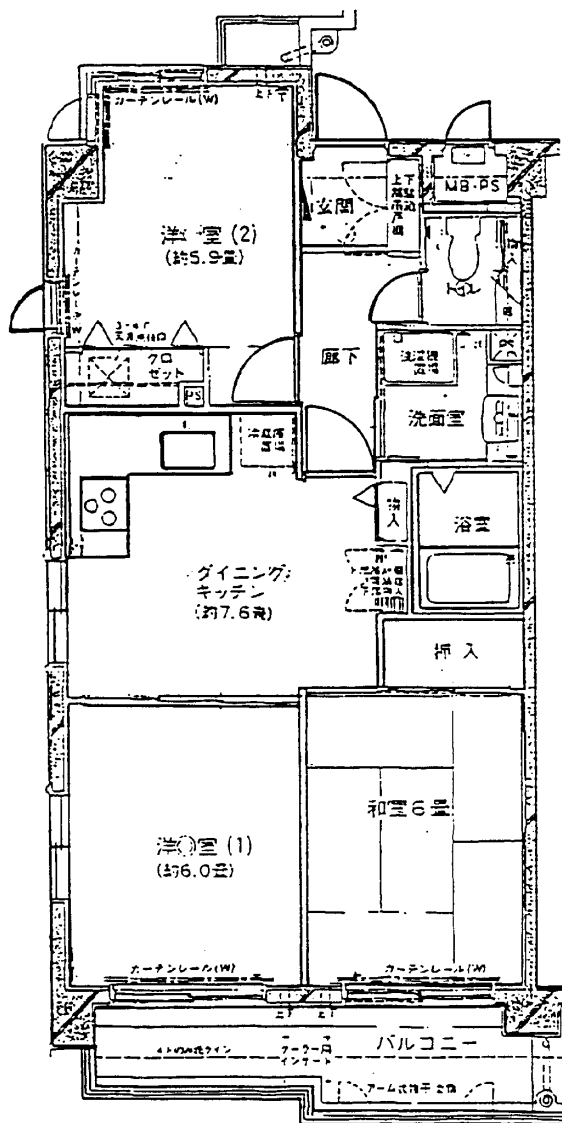
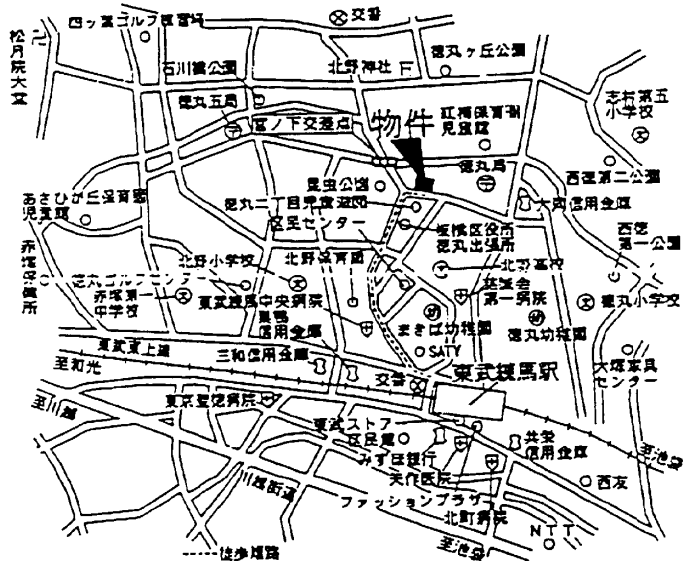


貸マンション

コスモ徳丸

- ◎ オートロック
- ◎ エアコン付
- ◎ 法人契約希望



東武東上線
「東武練馬駅」徒歩10分

〔賃貸条件〕
賃料・**11.0万円**
礼金…1ヶ月分
敷金…2ヶ月分
【管理費ナシ】

《必要書類》
○本人…住民票
○保証人…保証人承諾書
印鑑証明

専有面積 57.23㎡

- 所在地／東京都板橋区徳丸2-24-7
- 建物／鉄筋コンクリート造5階建の2階
- 専有面積／57.23㎡
- 完成／1986年8月
- 設備／エレベーター エアコン

※図面と現物が相違して居りましたら現物優先にてご了承下さい。

※お客様より手数料1ヶ月分貴社で御受取下さい。

東京都知事免許(8)第40913号
内藤商事
〒143 東京都大田区中央5-11-8

お問い合わせ ☎ **03(3754)3651**
携帯電話090-8724-2857 FAX03-3753-4481

手数料	100%
仲介料	100%
その他	

媒介