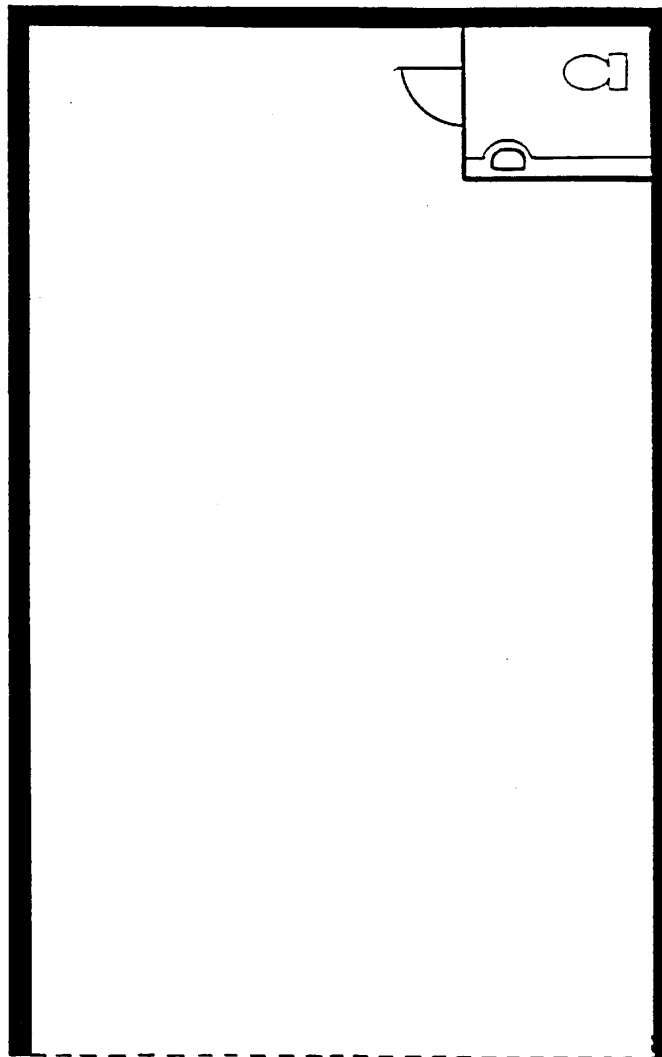
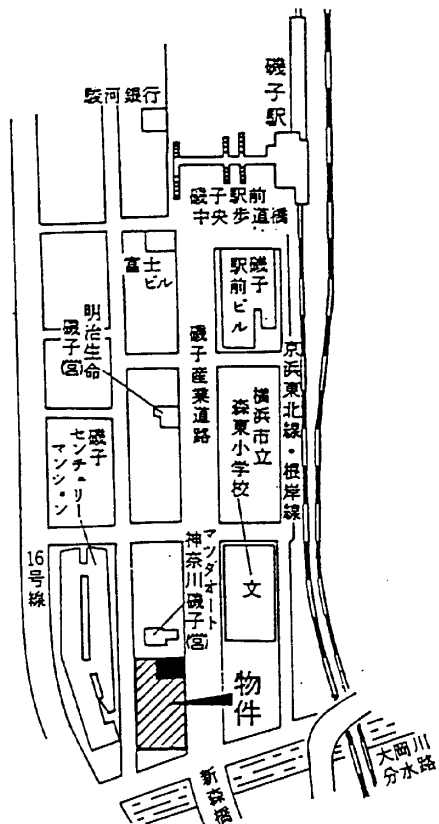


貸店舗

第2磯子ハイツ



根岸線「磯子」駅
徒歩5分

〔賃貸条件〕

賃料…**14**万円

〔管理費 ナシ〕

礼金…3ヶ月分
敷金…3ヶ月分

《必要書類》

- 本人…住民票
- 保証人…保証人承諾書

印鑑証明

1階店舗

63.90m²

- 所在地／横浜市磯子区森1-15-12
- 建物／鉄骨鉄筋コンクリート造13階建の1階
- 完成／1973年4月

※図面と現物が相違して居りましたら現物優先にてご了承下さい。

※御客様より手数料1ヶ月分貴社で御受取下さい。

東京都知事免許(8)第40913号

内藤商事

お問い合わせ

☎03(3754)3651

〒143 東京都大田区中央5-11-8

携帯電話090-8724-2857 FAX03-3753-4481

事務所	100坪
店舗	100坪
住宅	100坪

貸三