

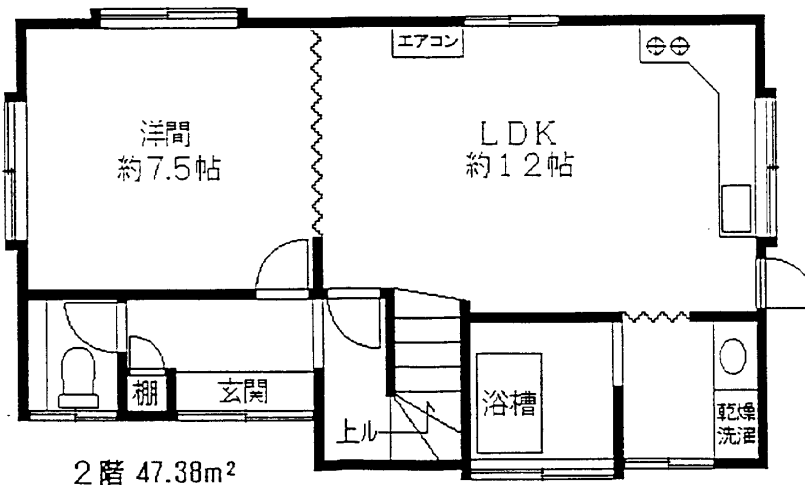
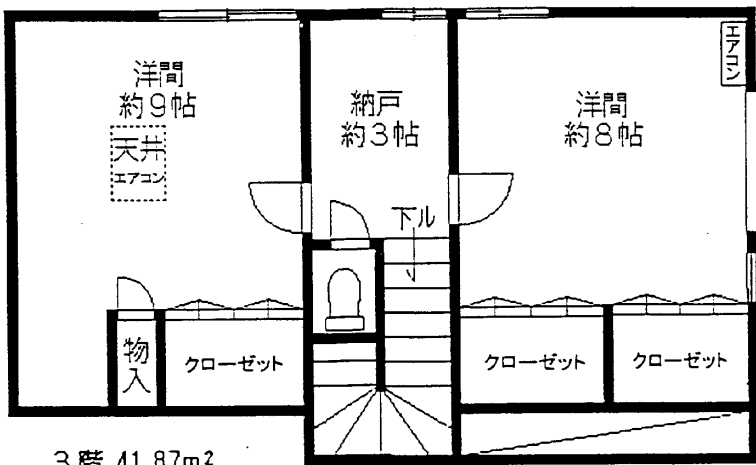
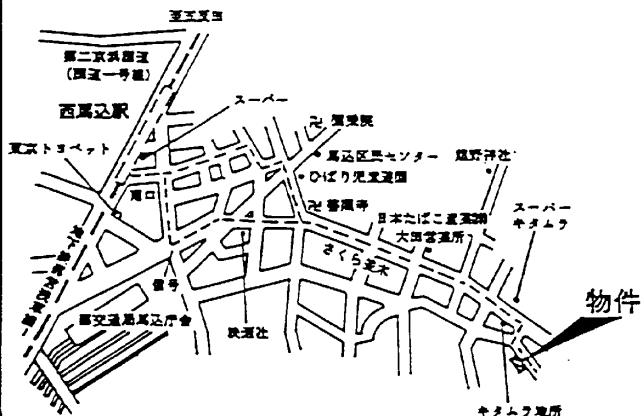
# 貸アパート

都営地下鉄 浅草線 西馬込駅 徒歩10分

## エストレージャ

専有面積 89.25m<sup>2</sup>

- ◎エアコン付
- ◎床フローリング



〔賃貸条件〕

賃料・**16万円**  
 礼金…2ヶ月分  
 敷金…2ヶ月分  
 【管理費 ナシ】

《必要書類》

- ◇本人……住民票
- ◇保証人…保証人承諾書  
印鑑証明



- 所在地／東京都大田区南馬込6-23-2
- 建物／木造3階建の2・3階部分 201号
- 専有面積／89.25m<sup>2</sup>  
(2階47.38m<sup>2</sup> 3階41.87m<sup>2</sup>)
- 完成／1994年10月
- 設備／エアコン

※図面と現物が相違して居りましたら現物優先にてご了承下さい。

※御客様より手数料1ヶ月分貴社で御受取下さい。

東京都知事免許(8)第40913号  
**内藤商事**

〒143 東京都大田区中央5-11-8

お問い合わせ

**03(3754)3651**

携帯電話090-8724-2857 FAX03-3753-4481

手数料	100%
仲介料	100%

媒介