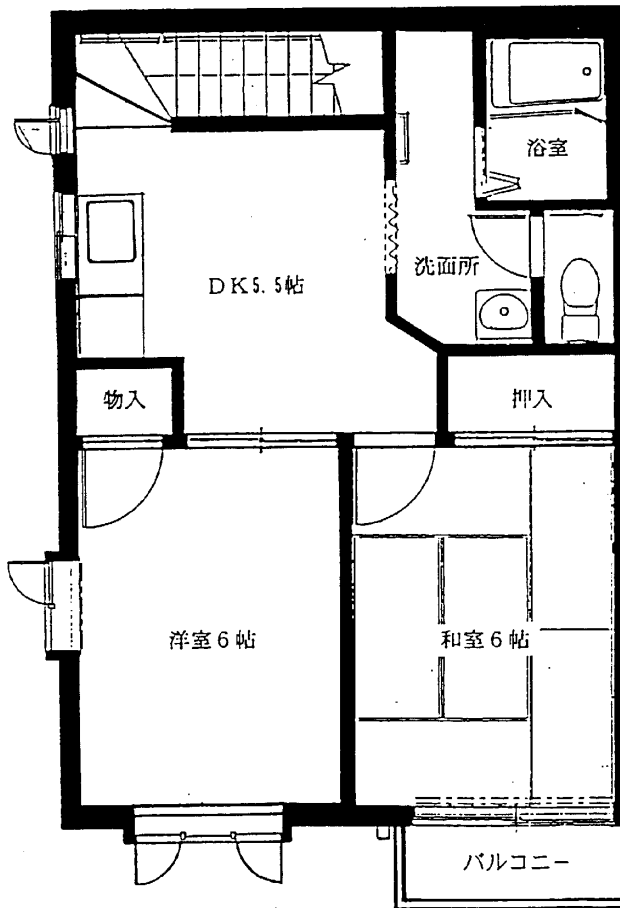
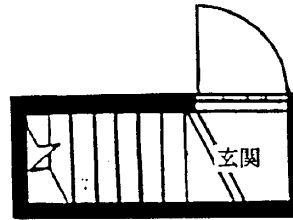


貸アパート

ヒルトップ中央

都営浅草線

西馬込駅徒歩10分



〔賃貸条件〕

賃料・**8・8**万円
 礼金…1ヶ月分
 敷金…2ヶ月分

【管理費ナシ】

◆冷暖房設備完備

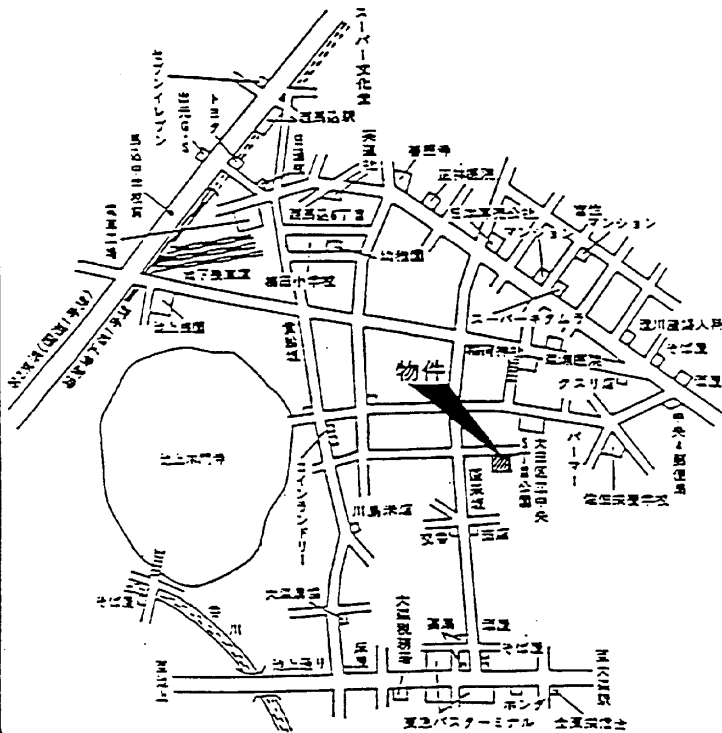
《必要書類》

- 本人…住民票
 - 保証人…保証人承諾書
- 印鑑証明



203号 専有面積 38.13㎡

- 所在地/東京都大田区中央5-20-13
- 建物/軽量鉄骨造2階建の2階 203号
- 専有面積/38.13㎡
- 完成/1994年 3月
- 設備/エアコン ガスキッチン



※求む! マンション1階店舗 中古マンション 売却・土地 建売用地 FAX03-3753-4481 ※御客様より手数料1ヶ月分貴社で御受取下さい。

東京都知事免許(8)第40913号

内藤商事

お問い合わせ

03(3754)3651

携帯電話090-8724-2857 FAX03-3753-4481

〒143 東京都大田区中央5-11-8

手数料	100%
仲介料	100%

媒介