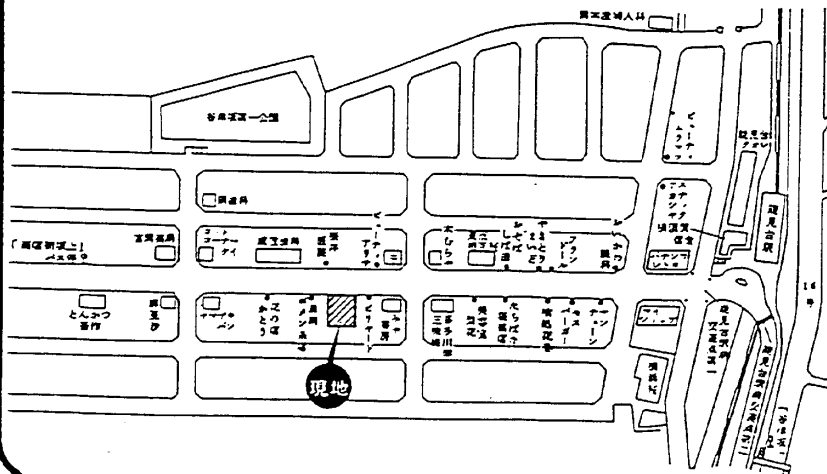
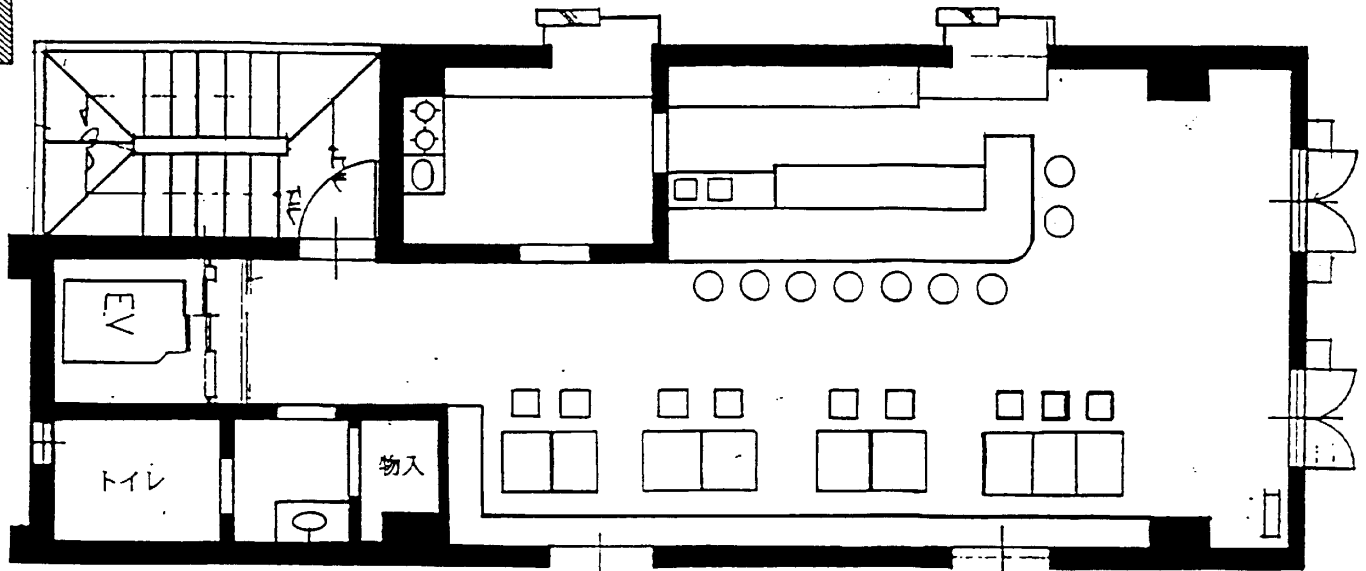


# 貸店舗

京浜急行線「能見台駅」徒歩3分

パロット能見台

専有面積 52.11㎡  
(15.76坪)



### 〔賃貸条件〕

賃料…**10万円**  
 礼金…**3ヶ月分**  
 敷金…**3ヶ月分**  
 管理費**10,000円**

### 《必要書類》

- 本人…住民票
  - 保証人…保証人承諾書
- 印鑑証明

- 所在地／神奈川県横浜市金沢区能見台通18-28
- 建物／鉄筋コンクリート造4階建の2階
- 専有面積／52.11㎡
- 完成／1989年9月
- 設備／エレベーター

※図面と現物が相違して居りましたら現物優先にてご了承下さい。

※御客様より手数料1ヶ月分貴社で御受取下さい。

東京都知事免許(8)第40913号

**内藤商事**

〒143 東京都大田区中央5-11-8

お問い合わせ

**☎03(3754)3651**

携帯電話090-8724-2857 FAX03-3753-4481

手数料	100%
仲介料	100%

媒介