

防潮堤進捗状況近隣市比較表

	計画予定期間 (年度)	施設整備延長 (m)	令和2年度末 整備完了(完成断面)		令和2年度末 市施工(市盛土)		備考
			延長(m)	進捗率(%)	延長(m)	進捗率(%)	
袋井市	H26～R7	5,350	4,024	75.2	4,162	77.8	市盛土はR5年度完成予定
磐田市	H26～R11	10,206	2,666	26.1	2,826	27.7	
掛川市	H26～R8	9,000	3,273	36.4	4,030	44.8	

磐田市静岡モデル 海岸防潮堤整備事業の概要 (令和3年度事業計画)

20210331農林水産課

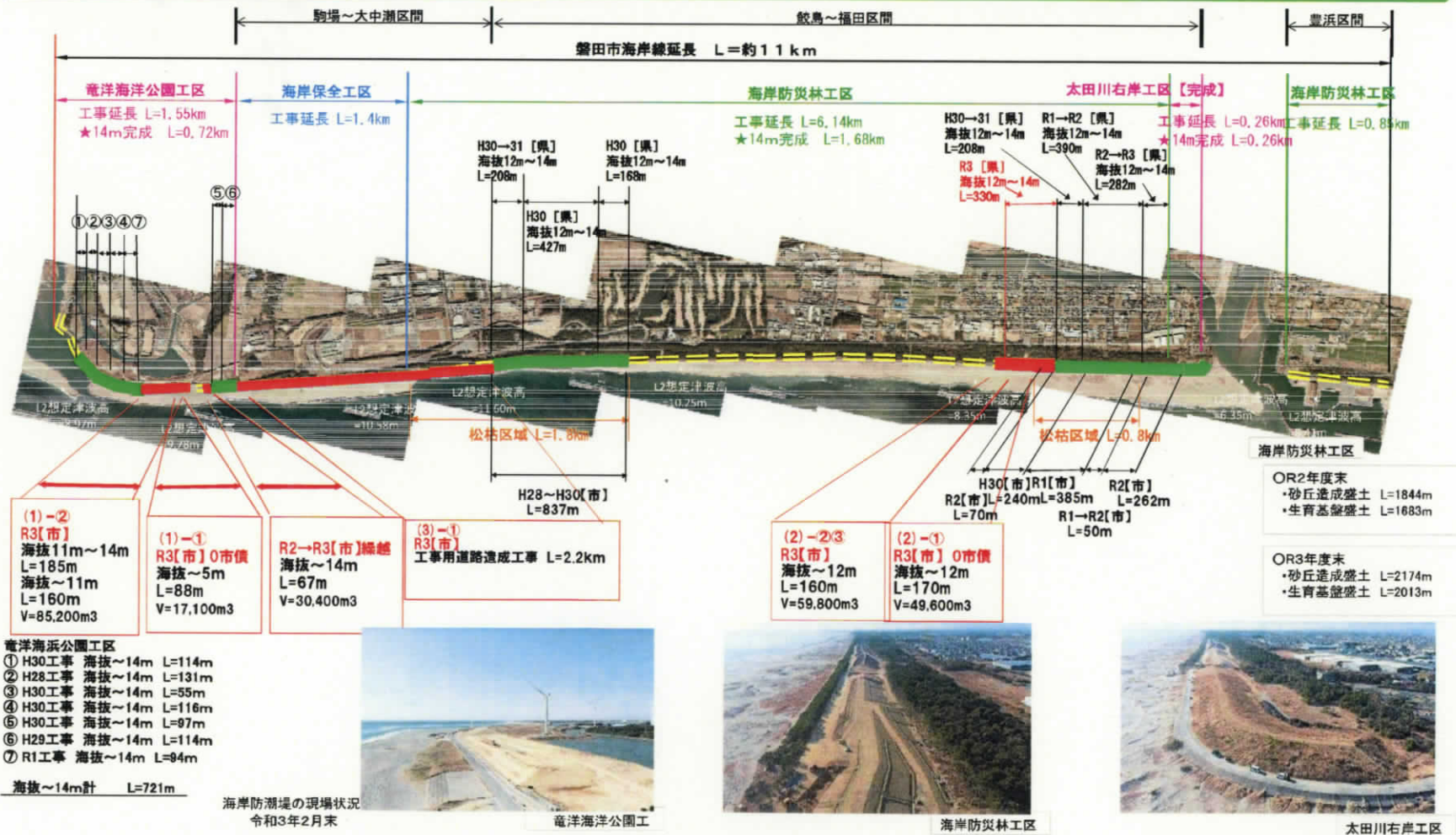
本市では、津波の到達時間が短く、沿岸部に多くの人口・資産を抱える静岡県特有の課題に対応するため、既存の防災林、砂丘、道路のかさ上げ等により安全性を向上させる「静岡モデル」として、静岡県第4次地震被害想定レベル2(千年に一度発生するといわれる最大クラスの津波)に対応した海岸防潮堤整備を、平成26年度から静岡県と連携して進めています。

令和2年度末【14m】完成延長 L=2,666m、進捗率 26.1%
令和3年度末【14m】完成延長 L=3,248m、進捗率 31.8%

- ★ 整備終了 令和11年度【予定】 ※1年でも早い完成に向けて進捗させています。
- ★ 必要土量 約315万m³ (必要土量は既に確保済み、公共・民間事業からの発生土を活用しています。)
- ★ 堤防高 海拔14m (市内の最大津波高12m+せり上がり2mを考慮した高さとなっています。)
- ★ 事業費 約137億円(見込み) ※県負担分を除く

— [R2末]市の防潮堤完成箇所
— [R3当初予算]市の工事予定箇所

事業実施区域図 (完成箇所、R3施工箇所) 予算ベース



袋井幸浦の丘プロジェクト(袋井市静岡モデル防潮堤整備事業)

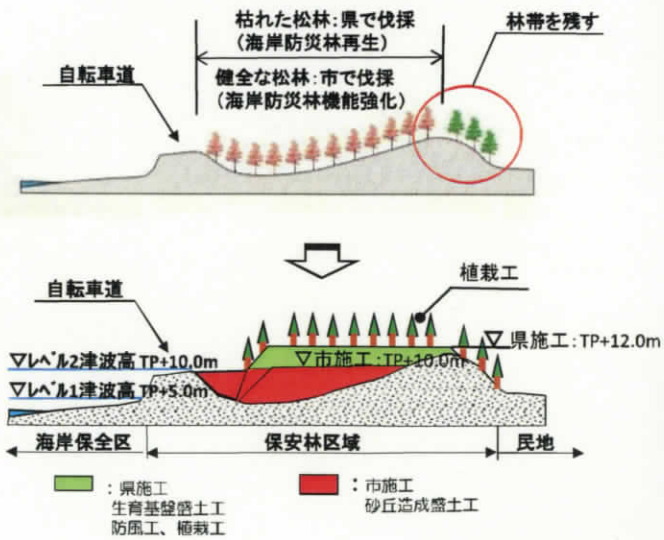


「袋井市静岡モデル」全体事業概要

計画延長 L=5.35km
 計画期間 10年間(市施工: H26年度からR5年度まで)
 計画土量 約80万m³(市が施工: 砂丘造成盛土)
 計画高 標高12m(レベル2の津波高に対応)
 【市施工: 標高10m 県施工: 標高12m】

「海岸防災林造成事業」との連携

県の実施する「海岸防災林造成事業」と市の実施する「袋井市静岡モデル防潮堤整備事業」と連携して実施しています。



市施工盛土進捗状況

施工年度		2014 (H26)	2015 (H27)	2016 (H28)	2017 (H29)	2018 (H30)	2019 (R1)	2020(R2) (実績)	2021(R3) (計画)	2021(R3) ~2023(R5)
施工延長 (m)	単年度	43	90	1,035	2,332	451	110	101	200	1,188
	累計	43	133	1,168	3,500	3,951	4,061	4,162	4,362	5,350
進捗率 (%)		0.8	2.5	21.8	65.4	73.9	75.9	77.8	81.5	100



次世代につなぐ安心の絆 掛川潮騒の杜

海岸防災林強化事業「掛川モデル」



安全

もり 杜で守る ~自然災害から生活を守る杜を作ります~
 地域生命、財産を守るため、津波や高潮、強風などに対する減災機能を有する海岸林を作ります。

協働

もり 杜を育む ~市民・企業・行政の協働で杜を育てます~
 植樹祭や育樹祭の開催など、整備、維持管理活動を市民や企業等と協働で進めるとともに国や県との連携、協力により行います。

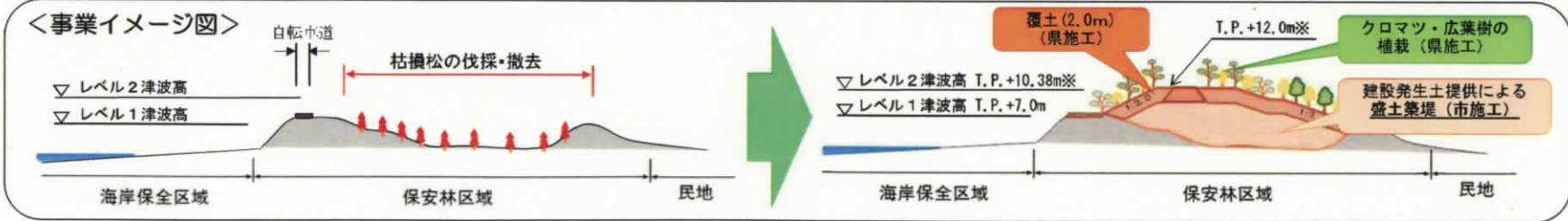
利活用

もり 杜に集う ~次代を担う若者や子どもたちが集い、楽しむ杜として活用します~
 地域での暮らしにうおいや安らぎを感じることができるよう、またイベントや学習会への参加など若者や子どもたちが集う場として活用していきます。

「掛川モデル」全体事業概要
 計画延長 L=9.7 km (弁財天川~千浜東) ※整備延長は河口部を除く9.0km
 計画期間 平成26年度から令和8年度まで
 計画土量 V=約160万m³ (堤体土)
 計画高 T.P.12.0m ~ 16.0m (※レベル2の津波高に対応)
 事業費 約35億円 ※市事業分

<事業進捗状況> (2021年3月末時点見込)

	2014(H26)	2015(H27)	2016(H28)	2017(H29)	2018(H30)	2019(R1)	2020(H31)	2021(H32)	2022~2026	
砂丘造成盛土工	単年	150	270	200	600	1,120	411	1,279	1,250	3,720
市施工延長(m)	累計	150	420	620	1,220	2,340	2,751	4,030	5,280	9,000
進捗率 (%)		1.7%	4.7%	6.9%	13.6%	26.0%	30.6%	44.8%	58.7%	100.0%
盛土量 (万m ³)		5.1	4.4	5.0	12.8	22.3	7.6	34.2	33.3	35.3
生育基礎盛土工	単年	-	171	223	434	636	1,055	754	850	-
県施工延長(m)	累計	-	171	394	828	1,464	2,519	3,273	4,123	-



※沖之須地区整備イメージ (L2津波高 T.P. +10.38mは堤防せり上がり高を含む)